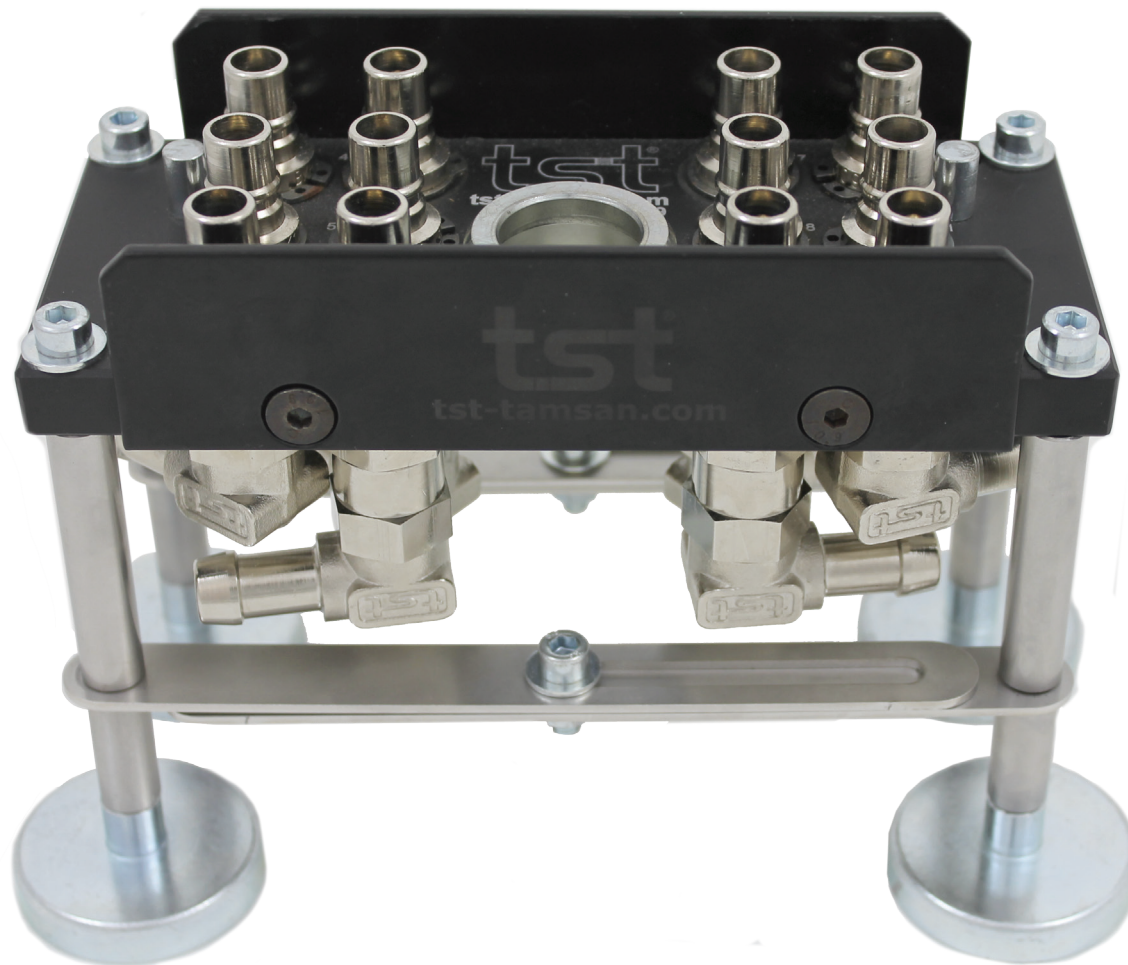


MAGNETHALTERUNG FÜR MULTIKUPPLUNGEN



Magnethalterung für Multikupplungen

Passend für alle gängigen Wasserkupplungen.

Magnetische Halterung

Die einfache und schnelle Lösung um Multikupplungen zu befestigen!

Dieses Befestigungssystem bietet Ihnen:

- Schnelle Lösung für Werkzeug- und Formenbau bei Abmusterungen
- Schnelle Lösung für Lohnspritzer
- Flexibilität bei der Platzierung (z.B. Platzprobleme bei Rüstagen)
- Erleichterung bei Wartung und Instandhaltungsarbeiten
- Einsetzbar für verschiedene Serien von Multikupplungen

Die Magnetische Halterung gibt es in zwei Ausführungen.

Ausführung 1: Multikupplungen bis 6 Kreise (12 Anschlüsse)

Ausführung 2: Multikupplungen bis 12 Kreise (24 Anschlüsse)

